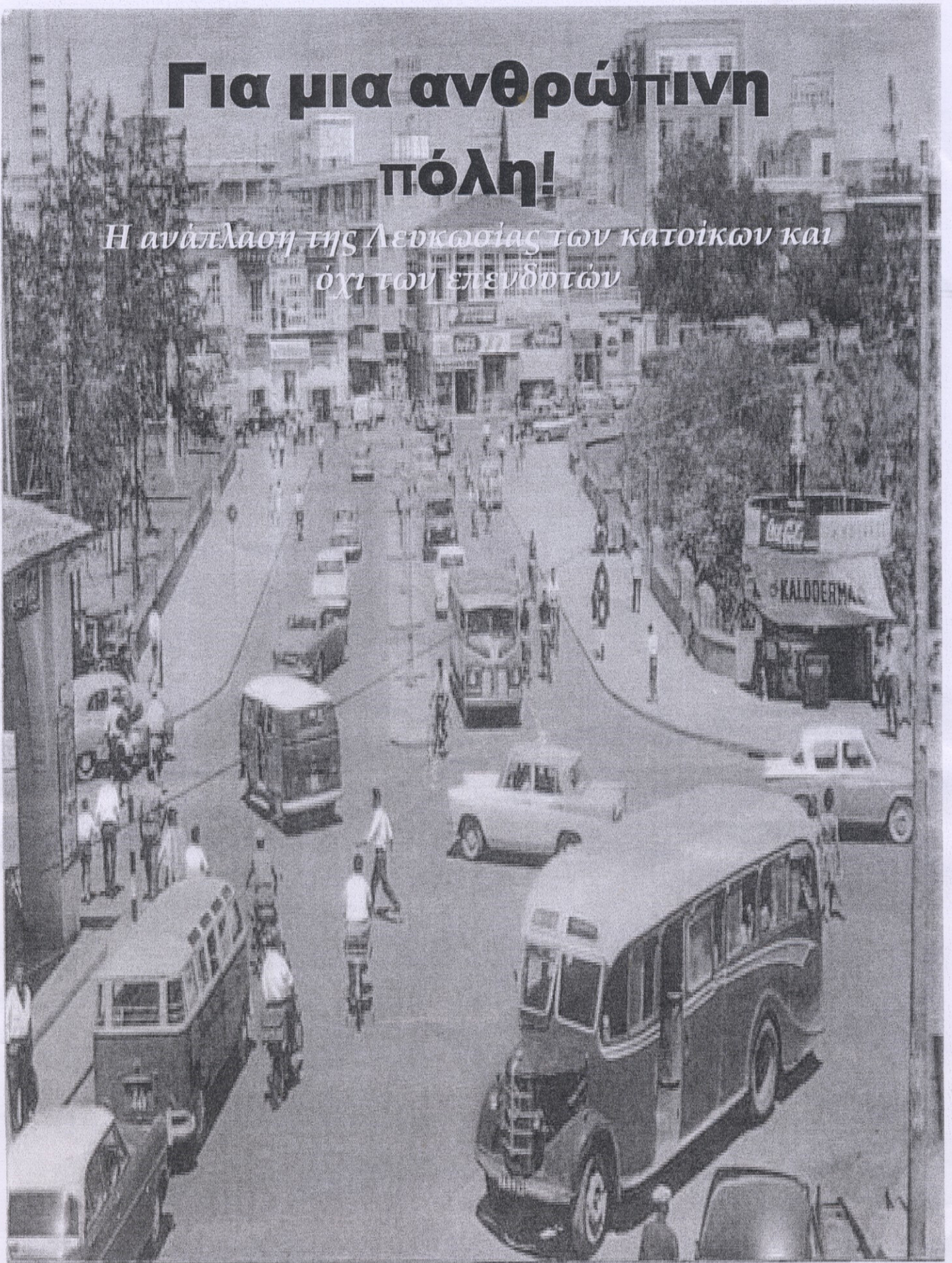


# Για μια ανθρώπινη πόλη!

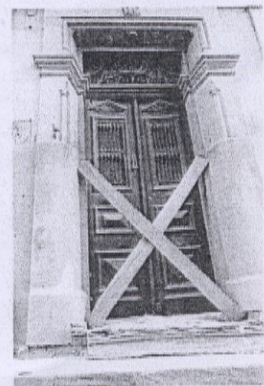
*Η ανάπλαση της Λευκωσίας των κατοίκων και  
όχι των ελευνδοτών*



## Ένα μεγάλο ανέκδοτο:

**Μπαίνει ο Πόμπος στο ταξί...** «Στο Time» λέει στο ταξιτζή. Μετά από 15 λεπτά κολλημένοι στη κίνηση, «12 ευρώ του απάντα.». Πληρώνει 20 ευρώ στην είσοδο, λικνίζεται 2-3 ώρες στους ρυθμούς της μουσικής, μπαίνει ξανά στο ταξί, ξαναπληρώνει 12 ευρώ. Την επόμενη μέρα, παρακολουθώντας το δελτίο των 8, διαμαρτύρεται για τους μετανάστες και για τα προβλήματα της Παλιάς Πόλης. Την ίδια ώρα, αραχτός στον καναπέ του σηκώνει τα πόδια του ψηλά για να μπορέσει να σφουγγαρίσει η μετανάστρια οικιακή βοηθός του.

Το τελευταίο διάστημα η Παλιά Λευκωσία έχει γίνει επίκεντρο συζητήσεων ως προς τα προβλήματα που αντιμετωπίζει και την ανάπλαση που χρειάζεται. Σχεδόν πάντα αυτές οι συζητήσεις δεν εμβαθύνουν στα αληθινά προβλήματα, παρά ξύνουν μόνο την επιφάνεια τους. Ως συνήθως, στο στόχαστρο μπαίνουν οι μετανάστες και νεαροί που συχνάζουν εκεί. Τελευταία, πολύς κόσμος χρησιμοποιεί περιστασιακά και μόνο για τη διασκέδαση την Παλιά Πόλη χωρίς να ενδιαφέρεται πραγματικά για αυτή.



Μαζικά κέντρα διασκέδασης έχουν δημιουργηθεί στο ιστορικό κέντρο και η Παλιά Λευκωσία έχει γίνει πόλος έλξης για επενδυτές. Ο μοναδικός τους στόχος είναι το κέρδος χωρίς να νοιάζονται για τον χαρακτήρα της. Γι' αυτούς οι κάτοικοι και άλλοι που δραστηριοποιούνται εκεί αποτελούν εμπόδιο στα σχέδιά τους επειδή ως επί το πλείστον εναντιώνονται στην εμπορευματοποίηση των γειτονιών τους. Οι μετανάστες αποτελούν εμπόδιο καθώς, κατά την άποψη τους, χαλούν την ωραία βιτρίνα που οι ίδιοι επικαλούνται ότι δημιουργούν. Τα ΜΜΕ ως χορηγός επικοινωνίας στο παιχνίδι τους και η αστυνομία ως ο φυσικός αυτουργός παρέχουν πλήρη στήριξη στους επενδυτές στην προσπάθειά τους να υπερβούν τα εμπόδια αυτά.

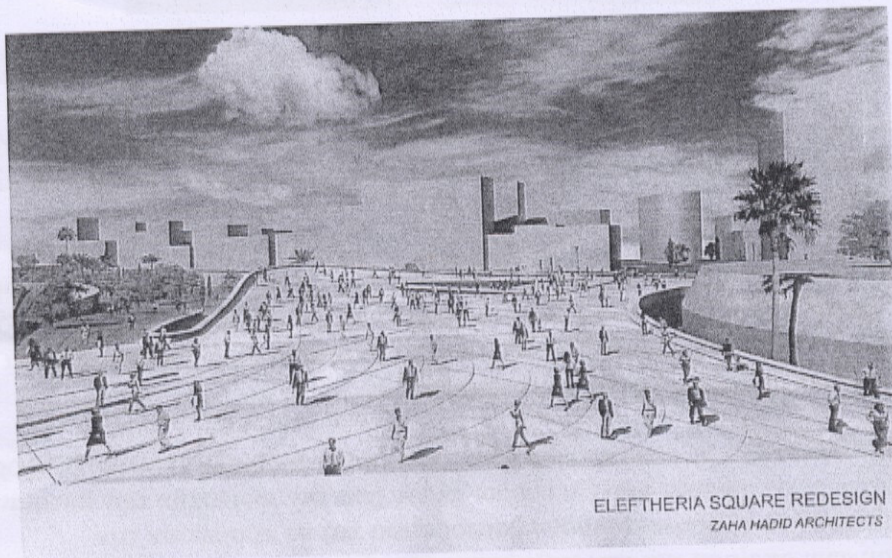
**Αυτή η αλόγιστη ανάπτυξη που επιδιώκουν, δημιουργεί πάμπολλα προβλήματα:**

- Σωροί σκουπιδιών στους δρόμους, κυρίως τα Σαββατοκύριακα.
- Μποτιλιάρισμα, ηχορύπανση και μόλυνση του αέρα από τα εκατοντάδες αυτοκίνητα που συσσωρεύονται. Δημιουργείται κίνδυνος για τις πεζούλες μέσα στα στενά σοκάκια και πρόβλημα στάθμευσης για τους κατοίκους που απλά θέλουν να πάνε σπίτι τους.
- Συνεισφέρουν στην αλλοίωση του παραδοσιακού χαρακτήρα της περιοχής π.χ. η Λαϊκή Αγορά στην Πλατεία του Παλιού Δημαρχείου όπου υποχρεώνεται να κλείνει πιο νωρίς λόγω νέο-ανεγερθέντος κέντρου διασκέδασης.



*Ο Πόμπος περπατά με το χυμό του... στη κεντρική Λευκωσία στη μέση του καλοκαιριού. Καθώς η θερμοκρασία είναι αφόρητη, βρίσκει σκιά κάτω από ένα δέντρο στο πάρκο δίπλα από την Πλατεία Ελευθερίας. Του αρέσει η σκιά των δέντρων, έτσι κι αλλιώς ψήφισε υπέρ της δημιουργίας χώρου πρασίνου στο δημοψήφισμα για το Παλιό ΓΣΠ. Ρίχνει ματιές γύρω του και σκέφτεται πως η ιδέα των αρμοδίων για ανάπλαση τις πλατείας είναι πολύ καλή και αναγκαία. Την ίδια ώρα όμως δεν γνωρίζει τα πραγματικά σχέδια...*

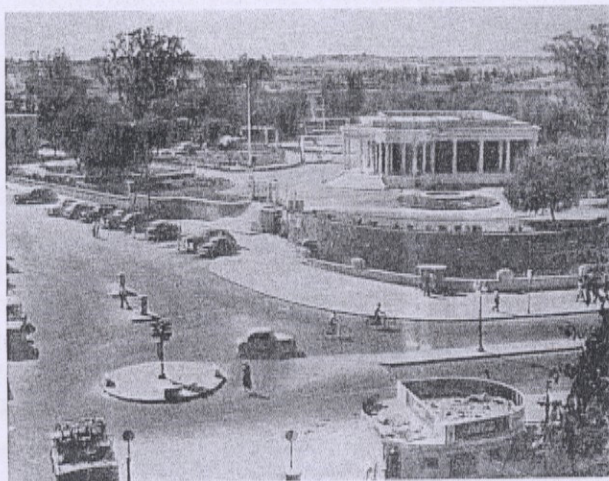
Το σχέδιο ανάπλασης της πλατείας προβλέπει την κοπή των δέντρων του πάρκου και την δημιουργία μαγαζιών, την καταστροφή ιστορικών μνημείων και κομμάτι του ενετικού τείχους που βρίσκεται εκεί, και το κτίσιμο τεράστιας, τσιμεντένιας αερογέφυρας για τα αυτοκίνητα. Το καλοκαίρι η κατάσταση θα είναι ανυπόφορη με την απουσία δέντρων και την ύπαρξη τόσων τόνων τσιμέντου. Τα δέντρα αυτά προσφέρουν δροσιά και πάνω απ' όλα ζωή. Αυτά είναι που δημιουργούν μια ωραία πλατεία. Σπαταλούμε τόσα λεφτά για να αφαιρέσουμε ότι πιο σημαντικό υπάρχει εκεί.



ELEFThERIA SQUARE REDESIGN  
ZAHA HADID ARCHITECTS

Όσο για την υπόθεση του Παλιού ΓΣΠ, έχει καταντήσει κι αυτή ένα μεγάλο ανέκδοτο. Το αποτέλεσμα του δημοψηφίσματος ήταν «ανοικτός δημόσιος χώρος/χώρος πρασίνου». Οι αρμόδιοι όμως είχαν άλλη άποψη: Αποφάσισαν να κατασκευαστεί ουρανοξύστης, σε πρότυπα Dubai ο οποίος θα είναι ορατός από την είσοδο της Λευκωσίας στα φώτα του Καλησπέρα. Για μια ακόμη φορά η βούληση των επενδυτών μέτρησε περισσότερο από αυτήν των δημοτών. Μια πιθανή όαση πρασίνου έχει θυσιαστεί στο βωμό του κέρδους.

Υποστηρίζουμε την άμεση εμπλοκή των ανθρώπων στα καθημερινά ζητήματα της πόλης. Με γενικές συνελεύσεις γειτονιάς και αμεσοδημοκρατικές διαδικασίες πάρα πολλά πράγματα μπορούν να επιτευχθούν. Απαιτούμε τη διεξαγωγή δημοψηφισμάτων για όλα τα προβλήματα και θέματα που μας αφορούν. Τις ζωές μας θέλουμε να τις ελέγχουμε εμείς οι ίδιοι και όχι οι «αρμόδιοι» και οι επενδυτές.



#### **Προτάσεις για μια πιο ανθρώπινη πόλη:**

- Να διατηρηθεί ο παραδοσιακός χαρακτήρας των σπιτιών της Παλιάς Πόλης. Να αναπαλαιωθούν όσο περισσότερα σπίτια γίνονται όχι μόνο εξωτερικά αλλά και εσωτερικά.
- Να κτιστούν περισσότεροι πεζόδρομοι και να μπουν ηλεκτρικά λεωφορεία και σταθμοί ποδηλάτων σε καίρια σημεία μέσα στην πόλη. Με αυτό τον τρόπο θα μειωθούν τα αυτοκίνητα και θα υπάρξει δυναμική να δημιουργηθεί ένα φιλικό προς τον άνθρωπο και τη φύση περιβάλλον.
- Σε συνδυασμό με τους πεζόδρομους, μπορούν να δημιουργηθούν διάφορες μικρές πλατείες σε χώρους που ελεύθεροι πλέον από την «κατοχή» των αυτοκινήτων θα μπορούν να χρησιμοποιηθούν διαφορετικά και να προωθούν την κοινωνικοποίηση και την ανθρώπινη επαφή. .
- Υποστηρίζουμε την ανάπλαση της πόλης νοούμενου ότι διαφυλάσσει τον χαρακτήρα της, είναι φιλική προς το περιβάλλον και λαμβάνει υπόψη της τον άνθρωπο και όχι το κέρδος.

Πλανόδιο Στέκι Δρόμου  
steki-dromou.blogspot.com  
stekidromou@gmail.com